



ВОЛГО-ОКСКИЙ
ДЕРЕВООБРАБАТЫВАЮЩИЙ
КОМБИНАТ

«Вестерн»

проект двухэтажного дома из клееного бруса

площадь 127,5 кв.м. | 3 спальни | 2 санузла



Базовая комплектация:

домокомплект + сборка

3 071 000 руб

Закрытый контур:

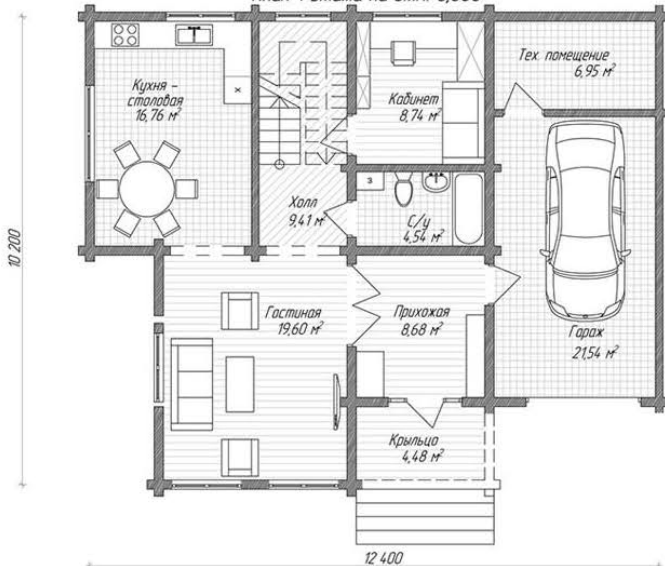
домокомплект + сборка + фундамент
+ кровля + окна + покраска

4 963 000 руб



Планировка 1 этажа

План 1 этажа на отм. 0,000



Планировка 2 этажа

План 2 этажа на отм. +3,320

